

# Информация

## о первенстве города Луганска по спортивному ориентированию посвящённому международному женскому дню 8 марта

10 марта 2019 года

Парк им. 1-го Мая, г. Луганск

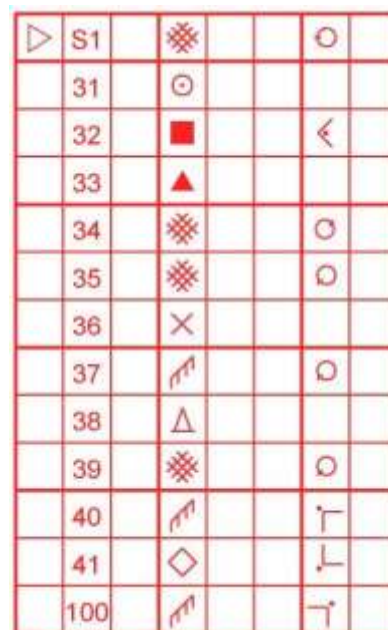
**Дистанция соревнований:** дистанция по выбору

**Карта:** масштаб карты: 1:3500, сечение рельефа – 2,5 метра.

**Стартовый интервал:** 1 минута.

**Параметры дистанций:**

Группа	Кол-во КП
Ж-10	6
Ж-12	8
Ж-15	8
Ж-18	11
М-10	6
М-12	8
М-15	10
М-18	11



На местности расположено 12КП, последним обязательно берётся **КП№100**.

Обратите внимание, что на местности находятся ложные КП!

**Контрольное время** - 30 минут.

**Аварийный азимут** ЮГ с выходом к железной дороге и далее к месту старта.